



SOFRAMAP



**СИСТЕМА ПРОФЕССИОНАЛЬНЫХ КРАСОК**

SOFRAMAP



**SOFRAMAP** – профессиональная система лакокрасочных материалов крупнейшего независимого французского производителя ALLIOS S.A.S. Предприятие имеет многолетний промышленный и коммерческий опыт и на сегодняшний день признано профессионалом в создании красок.

В 2001 году в г. Переславль-Залесский, Ярославской области совместно с французской компанией ALLIOS S.A.S было запущено производство (завод «ЛАКОС коутингс») профессиональных лакокрасочных материалов и декоративных покрытий. Все лакокрасочные материалы выпускаются по оригинальной «модульной» технологии, которую отличают высокая точность дозирования компонентов и стабильность качества. В производстве красок используются высококачественные сырьевые материалы от мировых лидеров химической индустрии – BASF, Roam & Haas, DOW Chemicals, DuPont, Exxon Mobil, Alberding, Celanese.

Системы Менеджмента качества и Экологического менеджмента завода «ЛАКОС коутингс» сертифицированы на соответствие требованиям ISO 9001 и ISO 14001.

Продукцию завода «ЛАКОС коутингс» можно разделить на пять функциональных групп:

- материалы для окраски и реставрации фасадов;
- материалы для интерьерных работ;
- декоративные материалы;
- подготовительные и грунтовочные материалы;
- специальные материалы.

Ассортиментный ряд входящих в каждую группу материалов представляет собой ЕДИНУЮ СИСТЕМУ, которую отличают:

- комплексность, т.е. наличие необходимых материалов для всех этапов работы с поверхностью;
- вариативность, т.е. возможность подбора индивидуального комплекса материалов в зависимости от поставленной задачи и условий;
- функциональная идентичность материалов, т.е. наличие в ассортименте аналогичных красок на водной основе и на растворителе, что позволяет подбирать необходимые материалы в зависимости от условий транспортировки и хранения, а также температурного режима работ.

Все предлагаемые материалы обладают высокими качественными характеристиками.

Краски линейки SOFRAMAP прошли тщательную экспертизу и испытания в различных лабораториях строительного комплекса г. Москвы, России, ближнего зарубежья и Франции. Исследования показали, что их характеристики даже превышают нормативы, определенные ГОСТами.

На все лакокрасочные материалы линейки SOFRAMAP получены Свидетельства о государственной регистрации Таможенного Союза, а на интерьерные дополнительно – Сертификаты соответствия Техническому регламенту о требованиях пожарной безопасности (Федеральный закон от 22.07.2008 г. № 123-ФЗ).

Краски SOFRAMAP (структурное покрытие VERSAGEL, фасадные краски EXTERLITH LOSANGE, BATILITH и OXAMAT, интерьерные краски Glycomat и Helvemat, декоративное покрытие SOFRADECOR) неоднократно отмечались медалями ежегодного конкурса «Лучшая лакокрасочная продукция», проводимого в рамках международной специализированной выставки «Интерлакокраска».

Высокое качество и долговечность покрытий SOFRAMAP подтверждены многолетней эксплуатацией фасадов в различных климатических зонах таких ответственных административных и общественных зданий как: Павелецкий вокзал, стадион «Лужники» (Главная спортивная арена), Управление ЦБ РФ, Конькобежный центр в Крылатском, «Елисеевский магазин», здание Федеральной архивной службы (Москва), Министерство финансов республики Татарстан (Казань), Здание Кабинета Министров Республики Татарстан, Министерство Финансов Республики Казахстан (Астана), Управление Западно-Сибирской железной дороги (Новосибирск), Новосибирский Государственный Университет, Администрация Совмина города Майкопа, Здание ГРЭС (Самара), Завод АЗОТ (Тольятти) и многие другие.



**Колеровочная система SOFRAMAP это:**

- современная, экономичная система колеровки;
- колеровка красок по цветовому каталогу с использованием 2 баз и 15 колеровочных паст;
- неограниченные возможности наращивания базы цветов по различным цветовым каталогам и системам;
- колеровка фасадных и интерьерных лакокрасочных материалов;
- точность, воспроизводимость и экономичность формул;
- современное колеровочное оборудование от мировых лидеров;
- программное обеспечение с удобным интерфейсом, содержащее рецептуры цветов и функции, позволяющие вести статистику, делать прогнозы;
- сервисное, гарантийное и пост гарантийное обслуживание.

Технология колеровки SOFRAMAP предоставляет возможность цветового тонирования практически всех материалов в выбранные оттенки цвета.

**Колеровка производится:**

*по собственным цветовым каталогам SOFRAMAP*

- DECOCOLOR I и DECOCOLOR II – универсальные расширенные каталоги для всей гаммы красок;
- NUANCIER FAÇADES – специальный каталог для колеровки фасадных красок;
- каталоги для колеровки специальных материалов и декоративных покрытий.

*по международным каталогам*

- RAL-K5;
- NCS-1950

**СОДЕРЖАНИЕ**

**ФАСАДНЫЕ ГЛАДКИЕ КРАСКИ**

ACRYL FASADE .....	•	стр. 9
FASGUARD .....	•	стр. 9
OXAMAT .....	•	стр. 10
FACSIL .....	•	стр. 10
EXTERLITH LOSANGE .....	•	стр. 11
BATILITH .....	•	стр. 11

**ИНТЕРЬЕРНЫЕ ГЛАДКИЕ КРАСКИ**

EUOMAT .....	•	стр. 13
VINYLUX EXTRA .....	•	стр. 13
VINYLUX .....	•	стр. 14
CONFORMAT SUPRA .....	•	стр. 14
AQUASATIN .....	•	стр. 15
SOFRAMAT .....	•	стр. 15
HELVEMAT .....	•	стр. 16
GLYCOMAT .....	•	стр. 16
GLYCERO SATIN .....	•	стр. 17

**СТРУКТУРНЫЕ ДЕКОРАТИВНЫЕ ПОКРЫТИЯ**

VERSAGEL .....	• •	стр. 21
DETROIT GRANITE .....	• •	стр. 22
DECODECOR GRESE .....	• •	стр. 22
DECODECOR TALOCHE .....	•	стр. 23
DECOMUR .....	•	стр. 25
SOFRAMUR .....	•	стр. 25
SOFRADECOR .....	•	стр. 26
Защитный лак LUMINENCE VERNIS SATIN/MAT .....	•	стр. 26

**КРАСКИ И ПОКРЫТИЯ ДЛЯ ПОЛА**

ZAPAFOR .....	•	стр. 29
BERCO SOL .....	•	стр. 29

**ГРУНТОВКИ НЕПИГМЕНТИРОВАННЫЕ**

AQUAPRIM .....	•	стр. 33
PLEXIFILM E-7 .....	•	стр. 33
PLEXIFILM E-12 .....	•	стр. 34
SILOFILM E .....	•	стр. 34
PLEXIFILM S .....	•	стр. 35
SILOFILM S .....	•	стр. 35

**ГРУНТОВКИ ПИГМЕНТИРОВАННЫЕ**

VERSAFIX E .....	•	стр. 36
VERSAFIX S .....	•	стр. 36
VERSAPLUS E .....	•	стр. 37
VERSAPLUS S .....	•	стр. 37
GLYCOPRIM .....	•	стр. 38

**АНТИКОРРОЗИОННАЯ ГРУНТОВКА**

GALVAPLAST .....	•	стр. 38
------------------	---	---------

**ПОДГОТОВИТЕЛЬНЫЕ МАТЕРИАЛЫ**

ТЕКМАПЛАН .....	•	стр. 39
FONGIMUR .....	•	стр. 39

<b>ТАБЛИЦЫ ПРИМЕНЕНИЯ СИСТЕМ ЛКМ SOFRAMAP</b> .....	•	стр. 40-45
---	---	------------

на водной основе • • фасадные  
на основе растворителя • • интерьерные

### ФАСАДНЫЕ ГЛАДКИЕ КРАСКИ

НА ВОДНОЙ ОСНОВЕ

ВОДНО-ДИСПЕРСИОННЫЕ



ACRYL FASADE



FASGUARD

ВОДНО-ДИСПЕРСИОННЫЕ СИЛОКСАНОВЫЕ



OXAMAT



FACSIL

НА ОСНОВЕ РАСТВОРИТЕЛЯ



EXTERLITH  
LOSANGE



BATILITH

### ИНТЕРЬЕРНЫЕ ГЛАДКИЕ КРАСКИ

НА ВОДНОЙ ОСНОВЕ



EUROMAT



VINYLUX  
EXTRA



VINYLUX



AQUASATIN



CONFORMAT  
SUPRA



SOFRAMAT

НА ОСНОВЕ РАСТВОРИТЕЛЯ



HELVEMAT



GLYCOMAT



GLYCERO  
SATIN



## ACRYL FASADE

АКРИЛ ФАСАД

**МАТОВАЯ КРАСКА НА ОСНОВЕ СОПОЛИМЕРНОЙ АКРИЛАТНОЙ ВОДНОЙ ДИСПЕРСИИ ДЛЯ ФАСАДНЫХ РАБОТ**

- **РАСХОД**  
0,10–0,12 л/м<sup>2</sup>  
на однослойное покрытие
- **ФАСОВКА**  
9 л / 2,25 л / 0,8 л



- Повышенная устойчивость к неблагоприятным погодным условиям
- Водостойкая, паропроницаемая
- Высокая укрывистость
- Придает поверхности матовый вид
- Удобна в нанесении
- Выдерживает более 150 циклов климатических испытаний
- Долговечность – 20 лет

Применяется для внешних отделочных работ при строительстве новых объектов, ремонте и реставрации. Наносится на следующие прошедшие соответствующую подготовку основания: бетон, кирпичная кладка, цемент и его производные, старые лаки и краски, на фасады после снятия с них старых покрытий и очистки.

P Tr



## FASGUARD

ФАСГАРД

**МАТОВАЯ ВОДНО-ДИСПЕРСИОННАЯ КРАСКА ДЛЯ ФАСАДНЫХ РАБОТ**

- **РАСХОД**  
0,22–0,25 л/м<sup>2</sup>  
на двухслойное покрытие
- **ФАСОВКА**  
9 л / 0,8 л



- Водостойкая, паропроницаемая
- Удобна в нанесении
- Долговечность 15 лет

Краска наносится на зрелый бетон, асбестоцемент, кирпич, цементнопесчаные штукатурки без предварительного грунтования или через грунтовку AQUAPRIM, на цементно-известковые штукатурки через грунтовку AQUAPRIM или VERSAPLUS E. Может также применяться для окраски стен и потолков внутри помещений.

P



## ОХАМАТ

ОКСАМАТ

**МАТОВАЯ ВОДНО-ДИСПЕРСИОННАЯ АКРИЛАТ-СИЛОКСАНОВАЯ КРАСКА ДЛЯ ЗАЩИТЫ, ОТДЕЛКИ И ГИДРОИЗОЛЯЦИИ ФАСАДОВ, СОВМЕСТИМА СО СТАРЫМИ, ХОРОШО ПРИЛЕГАЮЩИМИ, НЕПОВРЕЖДЕННЫМИ КРАСКАМИ. ИДЕАЛЬНО СБАЛАНСИРОВАННАЯ ФОРМУЛА МЕЖДУ АКРИЛАТОМ И СИЛОКСАНОМ ОБЕСПЕЧИВАЕТ ДОЛГОВЕЧНОЕ ПОКРЫТИЕ ДЛЯ ЗАЩИТЫ И ОБНОВЛЕНИЯ ПАМЯТНИКОВ АРХИТЕКТУРЫ**



- **РАСХОД**  
0,13–0,16 л/м<sup>2</sup>  
на однослойное покрытие
- **ФАСОВКА**  
9 л / 0,8 л

Новые объекты и реставрационные работы на памятниках архитектуры. Для фасадных работ на основаниях из бетона, ячеистого бетона, кирпича, минеральных штукатурок (известковых, известковоцементных, цементных), асбестоцементных и волокнистоцементных плит, гипсокартона и гипса. Ранее окрашенные основания в хорошем состоянии.



- Гидрофобная (водоустойчивая), устойчива к загрязнениям
- Микропористая, с высокой паропроницаемостью
- Долговечность не менее 10 лет
- Очень высокая адгезия, в том числе на основаниях, ранее окрашенных известковыми и силикатными красками
- Устойчива к щелочной среде
- Высокоукрывистая

## FACSIL

ФАССИЛ

**МАТОВАЯ ВОДНО-ДИСПЕРСИОННАЯ АКРИЛАТ-СИЛОКСАНОВАЯ КРАСКА ДЛЯ НАРУЖНЫХ РАБОТ**



- **РАСХОД**  
0,13–0,17 л/м<sup>2</sup>
- **ФАСОВКА**  
9 л / 2,25 л / 0,8 л

Новые и реставрационные работы на фасадах памятников архитектуры. Применяется на основаниях из бетона, ячеистого бетона, кирпича, асбестоцементных и волокнистоцементных плит, гипсокартона и гипса, минеральных штукатурках (известковых, известковоцементных, цементных), а также основаниях ранее окрашенных водно-дисперсионными красками и красками на основе синтетических смол.



## EXTERLITH LOSANGE

ЭКСТЕРЛИТ ЛОЗАНЖ

**ВСОКАЧЕСТВЕННАЯ МАТОВАЯ МИКРОПОРИСТАЯ КРАСКА НА ОСНОВЕ СМОЛЫ Pliolite® В РАСТВОРЕ УАЙТ-СПИРИТА, ПРЕДНАЗНАЧЕННАЯ ДЛЯ ОБНОВЛЕНИЯ СОВРЕМЕННЫХ И СТАРИННЫХ ФАСАДОВ**



- **РАСХОД**  
0,10–0,15 л/м<sup>2</sup>  
на однослойное покрытие
- **ФАСОВКА**  
9 л / 2,25 л

Применяется при проведении наружных работ на фасадах, на любых, даже щелочных поверхностях, бетонных, асбестоцементных, кирпичных, оштукатуренных. Обладает великолепной адгезией к поверхностям, ранее окрашенным виниловой или силикатной краской.

- Обладает повышенной устойчивостью к атмосферным воздействиям
- Долговечность не менее 30 лет
- Образует микропористую пленку, позволяющую основанию «дышать» и одновременно обеспечивать его водонепроницаемость
- Хорошо держится на всех поверхностях, даже щелочных
- Морозоустойчива, может применяться при низких температурах (до минус 20°C) при условии, что подложки не заморожены
- Имеет отличную кроющую способность
- Не требует предварительного грунтования поверхности



## BATILITH

БАТИЛИТ

**МАТОВАЯ МИКРОПОРИСТАЯ КРАСКА НА ОСНОВЕ СМОЛЫ Pliolite® В РАСТВОРЕ УАЙТ-СПИРИТА**



- **РАСХОД**  
0,10–0,15 л/м<sup>2</sup>  
на однослойное покрытие
- **ФАСОВКА**  
9 л / 2,25 л / 0,8 л

Применяется при проведении наружных работ на фасадах, на любых, даже щелочных поверхностях, бетонных, асбестоцементных, оштукатуренных, кирпичных, специально подготовленных металлах, пластиках. Может наноситься также на новые или старые краски в хорошем состоянии, полностью сохранившие адгезию к основанию.

- Обладает повышенной устойчивостью к атмосферным воздействиям
- Образует микропористую пленку, позволяющую основанию «дышать» и одновременно обеспечивать его водонепроницаемость
- Хорошо держится на всех поверхностях, даже щелочных
- Морозоустойчива, может применяться при отрицательных температурах при условии, что подложки не заморожены
- Имеет повышенную кроющую способность
- Не требует предварительного грунтования поверхности
- Долговечность – 25 лет





## EUROMAT

ЕВРОМАТ

**МАТОВАЯ  
ВОДНО-ДИСПЕРСИОННАЯ  
КРАСКА**

● **РАСХОД**  
0,08–0,125 л/м<sup>2</sup>  
на однослойное покрытие

● **ФАСОВКА**  
9 л / 2,25 л / 0,8 л



- Высокая степень белизны
- Образует матовое покрытие
- Удобна в применении
- Экономична
- Может применяться в детских и лечебно-профилактических учреждениях
- Класс пожарной опасности – КМ1

Используется для окраски стен и потолков внутри помещений; наносится на зрелый бетон, кирпич, штукатурки, гипсокартон через грунтовку AQUAPRIM или VERSAPLUS E. На ранее окрашенные поверхности можно наносить без предварительного грунтования.

P



## VINYLUX EXTRA

ВИНИЛЮКС ЭКСТРА

**ИНТЕРЬЕРНАЯ МАТОВАЯ  
ВОДНО-ДИСПЕРСИОННАЯ КРАСКА  
НА ОСНОВЕ СОПОЛИМЕРНОЙ  
АКРИЛАТНОЙ ВОДНОЙ ДИСПЕРСИИ**

● **РАСХОД**  
0,08–0,125 л/м<sup>2</sup>  
на однослойное покрытие

● **ФАСОВКА**  
9 л / 2,25 л / 0,8 л



- Экономична
- Хорошая кроющая способность
- Высокая степень белизны
- Легко наносится
- Практически не имеет запаха
- Разрешена для применения в детских и лечебно-профилактических учреждениях
- Класс пожарной опасности КМ1.

Применяется для окраски стен и потолков помещений зданий и сооружений по кирпичным, оштукатуренным, бетонным, асбестоцементным, цементно-стружечным, гипсовым, гипсокартонным, гипсоволокнистым поверхностям (новым и ранее окрашенным) без предварительного грунтования или через Versaplus E или Plexifilm E-7.

P

Tr



## VINYLUX

### ВИНИЛЮКС

**МАТОВАЯ ВОДНО-ДИСПЕРСИОННАЯ КРАСКА НА ОСНОВЕ СОПОЛИМЕРНОЙ АКРИЛАТНОЙ ДИСПЕРСИИ**

- **РАСХОД**  
0,15–0,25 кг/м<sup>2</sup>  
на однослойное покрытие
- **ФАСОВКА**  
15 кг / 3,5 кг / 1 кг



Используется для окраски бетонных, асбестоцементных, кирпичных, оштукатуренных и гипсокартонных поверхностей стен и потолков внутри помещений. Разрешена для применения в детских, школьных и лечебно-профилактических учреждениях.

- Высоконаполненная
- Высокая укрывистость и степень белизны
- Образует матовое покрытие, устойчивое к действию моющих средств и раствора хлорамина «Б»
- Класс пожарной опасности – КМ1

P



## CONFORMAT SUPRA

### КОНФОРМАТ СУПРА

**МАТОВАЯ ВОДНО-ДИСПЕРСИОННАЯ КРАСКА НА ОСНОВЕ СОПОЛИМЕРНОЙ АКРИЛАТНОЙ ДИСПЕРСИИ ДЛЯ ОТВЕТСТВЕННЫХ ИНТЕРЬЕРНЫХ РАБОТ**

- **РАСХОД**  
0,10–0,12 л/м<sup>2</sup>  
на однослойное покрытие
- **ФАСОВКА**  
9 л / 2,25 л / 0,8 л



Предназначена для окраски бетонных, асбестоцементных, кирпичных, оштукатуренных и гипсокартонных поверхностей стен и потолков внутри помещений с повышенными эксплуатационными требованиями (офисы, квартиры). Разрешена для применения в детских и лечебно-профилактических учреждениях. Класс пожарной опасности – КМ1.

- Высокая степень белизны
- При длительной эксплуатации не желтеет и не теряет своих свойств
- Образует высокопрочное моющееся матовое покрытие
- Высокая стойкость к мокрому трению – не менее 10000 циклов
- Очень легко наносится

P

Tr



## AQUASATIN

### АКВАСАТИН

**ВОДНО-ДИСПЕРСИОННАЯ КРАСКА НА ОСНОВЕ СОПОЛИМЕРНОЙ АКРИЛАТНОЙ ДИСПЕРСИИ ДЛЯ ОТВЕТСТВЕННЫХ ИНТЕРЬЕРНЫХ РАБОТ**

**выпускается в двух модификациях:**  
– шелковисто-матовая  
– полуглянцевая

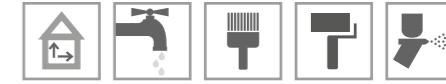
- **РАСХОД**  
0,08–0,15 л/м<sup>2</sup>  
на однослойное покрытие
- **ФАСОВКА**  
9 л / 2,25 л / 0,8 л



Предназначена для окраски поверхности стен, требующих частого мытья и потолков помещений с повышенной влажностью воздуха (холлы, вестибюли, кухни, ванные комнаты, подъезды жилых домов), в том числе для детских, учебных и лечебно-профилактических учреждений (спортивные залы, душевые, умывальные и туалетные комнаты).

P

Tr



## SOFRAMAT

### СОФРАМАТ

**ГЛУБОКОМАТОВАЯ ВОДНО-ДИСПЕРСИОННАЯ КРАСКА НА ОСНОВЕ СОПОЛИМЕРНОЙ АКРИЛАТНОЙ ДИСПЕРСИИ ДЛЯ ОТВЕТСТВЕННЫХ ИНТЕРЬЕРНЫХ РАБОТ**

- **РАСХОД**  
0,11–0,15 л/м<sup>2</sup>  
на однослойное покрытие
- **ФАСОВКА**  
9 л / 2,25 л / 0,8 л



Предназначена для окраски поверхности стен, требующих частого мытья и потолков помещений с повышенной влажностью воздуха (холлы, вестибюли, кухни, ванные комнаты, подъезды жилых домов), в том числе для детских, учебных и лечебно-профилактических учреждений (спортивные залы, душевые, умывальные и туалетные комнаты).

P

Tr





**HELVEMAT**

ГЕЛЬВЕМАТ

**ВСОКОКАЧЕСТВЕННАЯ КРАСКА  
НА ОСНОВЕ СМОЛЫ PLOWEY®  
(ПЛИОВЭЙ) ДЛЯ ПОТОЛКОВ И СТЕН**

- **РАСХОД**  
0,10–0,13 кг/м<sup>2</sup>  
на однослойное покрытие
- **ФАСОВКА**  
15 кг / 3,5 кг



Используется для окраски потолков и стен внутри помещений (в том числе и с повышенной влажностью воздуха) по новым и ранее окрашенным бетонным, оштукатуренным, гипсовым, загрунтованным деревянным, металлическим, поливинилхлоридным и полиэфирным поверхностям. Можно наносить на поверхности с пятнами копоти, сажи, протечек, табачного дыма, старые обои или текстильные покрытия, а также на поверхности, окрашенные известковыми красками. Разрешена к применению в детских дошкольных, школьных и лечебно-профилактических учреждениях при окраске стен и потолков помещений с обычным («сухим») режимом (коридоры, игровые, буфетные, спальни, музыкальные, гимнастические и спортивные залы, классные комнаты, кабинеты учителей и врачей, палаты, холлы, вестибюли, столовые, физиотерапевтические кабинеты и т.п.) и для окраски потолков помещений с «влажным» режимом (пищеблоки, душевые, умывальные и туалетные комнаты, операционные, перевязочные, процедурные и т.п.)

P

**GLYCOMAT**

ГЛИКОМАТ

**МАТОВАЯ КРАСКА НА ОСНОВЕ  
АЛКИДНОГО СВЯЗУЮЩЕГО,  
МОДИФИЦИРОВАННОГО  
АЛКИД-УРЕТАНОВЫМ СВЯЗУЮЩИМ,  
В РАСТВОРЕ УАЙТ-СПИРИТА,  
ДЛЯ ОКРАСКИ СТЕН, ПОТОЛКОВ,  
ДВЕРЕЙ И ПЕРЕГОРОДОК В СУХИХ  
ПОМЕЩЕНИЯХ. С УСИЛЕННЫМ  
АНТИБАКТЕРИАЛЬНЫМ КОМПЛЕКСОМ  
НА ОСНОВЕ ИОНОВ СЕРЕБРА**

- **РАСХОД**  
0,11–0,18 кг/м<sup>2</sup>  
на однослойное покрытие
- **ФАСОВКА**  
15 кг / 3,5 кг / 1,4 кг



Используется для окраски загрунтованных или ранее окрашенных (неповрежденных) бетонных (но не высокощелочных), оштукатуренных, кирпичных, асбестоцементных и гипсокартонных поверхностей, цементно-стружечных плит, а также для окраски обоев с структурированной поверхностью. Рекомендуется для применения в детских, школьных и лечебно-профилактических учреждениях. Класс пожарной опасности – КМ1

P

Tr

**GLYCERO SATIN**

ГЛИКОСАТИН

**ПОЛУМАТОВАЯ МОЮЩАЯСЯ  
АЛКИДНАЯ КРАСКА ДЛЯ ВНУТРЕННИХ  
И НАРУЖНЫХ РАБОТ**

- **РАСХОД**  
0,08–0,12 л/м<sup>2</sup>  
на однослойное покрытие
- **ФАСОВКА**  
2,25 л



Применяется для окраски стен и дверей внутри помещений (в том числе и с повышенной влажностью воздуха) по загрунтованным или ранее окрашенным (неповрежденным) деревянным, гипсовым, гипсокартонным, бетонным, оштукатуренным и металлическим поверхностям, а также для окраски наружных деревянных и металлических поверхностей.

- Гладкая
- Хорошая кроющая способность и высокая степень белизны
- Полуматовая
- Тиксотропная, не стекает с вертикальных поверхностей
- Образует прочное покрытие, стойкое к действию воды и моющих средств

P

Tr



## СТРУКТУРНЫЕ ПОКРЫТИЯ

## ФАСАДНЫЕ



DETROIT GRANITE



VERSAGEL



DECODECOR GRESE



DECODECOR TALOCHE

## ДЕКОРАТИВНЫЕ ПОКРЫТИЯ

## ИНТЕРЬЕРНЫЕ



DECOMUR



SOFRAMUR



SOFRADECOR

## ЗАЩИТНЫЙ ЛАК

LUMINENCE  
VERNIS SATIN/MAT



**VERSAGEL**

ВЕРСАЖЕЛЬ

**ТОЛСТОЕ СТРУКТУРНОЕ ПОКРЫТИЕ  
НА ОСНОВЕ СОПОЛИМЕРНОЙ  
АКРИЛАТНОЙ ВОДНОЙ ДИСПЕРСИИ**

**РАСХОД**  
0,8–1,5 кг/м<sup>2</sup>

**ФАСОВКА**  
25 кг



- Водонепроницаемо для стекающей воды, препятствует проникновению влаги в пористую и растрескавшуюся штукатурку
- Скрывает мелкие трещины оснований
- Обладает высокой прочностью и долговечностью
- Микропористое, дает подложке возможность «дышать»
- Большое разнообразие способов нанесения
- Класс пожарной опасности КМ1.

Выпускается в гранулометрическом составе № 5 (мелкозернистый). Применяется на новых и ремонтируемых объектах для защиты и декоративной отделки фасадов и стен внутри помещений по бетонным, оштукатуренным, каменным (из песчаника, гранита, известняка) и окрашенным поверхностям.

P



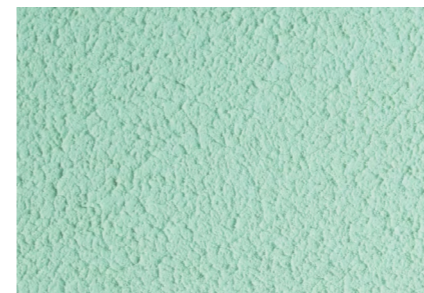
Краскораспылитель + Кельма



Кельма + Валик + Губка



Кельма + Валик + Губка



Структурный валик



Кельма + Валик + Губка



Кельма + Валик + Губка



Краскораспылитель



Кельма + Валик + Губка



Кельма + Валик + Губка

**DETROIT GRANITE**

ДЕТРУА ГРАНИТЕ

**СТРУКТУРНОЕ ПОКРЫТИЕ  
ДЛЯ ФАСАДОВ И СТЕН ПОМЕЩЕНИЙ**

- РАСХОД**  
0,6–0,7 кг/м<sup>2</sup>  
на однослойное покрытие

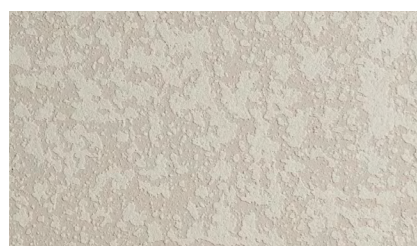
- ФАСОВКА**  
15 кг

Применяется для защитной и декоративной отделки фасадов и стен помещений зданий и сооружений всех типов – А, Б и В (А – кроме отделки стен помещений, для которых предусмотрен режим влажной дезинфекции) по бетонным, асбестоцементным, цементно-стружечным, оштукатуренным (кроме известковых штукатурок), зашпатлёванным, гипсокартонным и гипсоволокнистым поверхностям, по бетонным плитам, кладке из керамического кирпича; рекомендуется для отделки подъездов зданий. Структурное покрытие разрешено для применения в детских и лечебно-профилактических учреждениях. Класс пожарной опасности КМ1.



- Образует матовое атмосферостойкое «дышащее» покрытие с рельефной поверхностью типа «шуба»
- Высокая адгезия к основанию
- Экономично, наносится в один слой
- Устойчиво к воздействию моющих и дезинфицирующих средств
- Маскирует дефекты поверхности

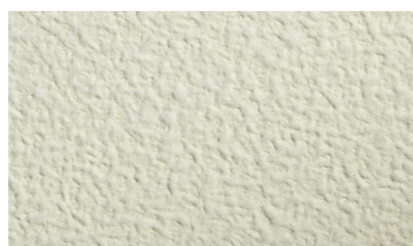
P



Краскораспылитель + Кельма



Краскораспылитель



Структурный валик

**DECODECOR GRESE**

ДЕКОДЕКОР ГРЕЗЕ

**ТОЛСТОЕ СТРУКТУРНОЕ ПОКРЫТИЕ  
НА ОСНОВЕ СОПОЛИМЕРНОЙ  
АКРИЛАТНОЙ ДИСПЕРСИИ,  
СОДЕРЖАЩЕЕ МИНЕРАЛЬНЫЕ  
НАПОЛНИТЕЛИ И ДВУОКИСЬ ТИТАНА**

- РАСХОД**  
№ 15: 2,0–2,5 кг/м<sup>2</sup>  
№ 2: 2,5–3,0 кг/м<sup>2</sup>  
№ 3: 3,9–4,1 кг/м<sup>2</sup>

- ФАСОВКА**  
25 кг

Представлено тремя гранулометрическими составами. Применяется на новых и ремонтируемых объектах для защиты и декоративной отделки фасадов и стен внутри помещений по неотделанным бетонным (после распалубки), оштукатуренным, каменным (из песка, гранита, известняка) и окрашенным поверхностям. Может использоваться в качестве финишного покрытия в системах наружной теплоизоляции фасадов. Класс пожарной опасности – КМ1



- Обеспечивает защиту и придает декоративный вид бетонным, оштукатуренным кирпичным и каменным поверхностям
- Водонепроницаемо для стекающей воды, препятствует проникновению влаги в пористую и растрескавшуюся штукатурку
- Скрывает мелкие трещины оснований
- Хорошая паропроницаемость, основание «дышит»
- Обладает высокой прочностью и долговечностью
- Большое разнообразие способов нанесения

P



Фактура «Дождь». Кельма, шпатель «Грезе»



Фактура «Короед». Кельма, шпатель «Грезе»

**DECODECOR TALOCHE**

ДЕКОДЕКОР ТАЛОШЕ

**ТОЛСТОЕ СТРУКТУРНОЕ ПОКРЫТИЕ  
НА ОСНОВЕ СОПОЛИМЕРНОЙ  
АКРИЛАТНОЙ ВОДНОЙ ДИСПЕРСИИ**

- РАСХОД**  
№ 10: 1,7–1,9 кг/м<sup>2</sup>  
№ 15: 2,4–2,6 кг/м<sup>2</sup>  
№ 21: 2,8–3,2 кг/м<sup>2</sup>

- ФАСОВКА**  
25 кг

Выпускается в трех гранулометрических составах. Применяется на новых и ремонтируемых объектах для защиты и декоративной отделки фасадов и стен внутри помещений по неотделанным бетонным (после распалубки), оштукатуренным, каменным (из песка, гранита, известняка) и окрашенным поверхностям. Decodecor Taloche № 21 может использоваться в качестве финишного покрытия в системах наружной теплоизоляции фасадов.



- Обеспечивает защиту и придает декоративный вид бетонным, оштукатуренным кирпичным и каменным поверхностям
- Водонепроницаемо для стекающей воды, препятствует проникновению влаги в пористую и растрескавшуюся штукатурку
- Скрывает мелкие трещины оснований
- Хорошая паропроницаемость, основание «дышит»
- Высокая долговечность
- Класс пожарной опасности – КМ1

P



Кельма



Краскораспылитель



## DECOMUR

ДЕКОМЮР

**ДЕКОРАТИВНОЕ ПОКРЫТИЕ  
НА ОСНОВЕ СОПОЛИМЕРНОЙ  
АКРИЛАТНОЙ ВОДНОЙ  
ДИСПЕРСИИ**

**РАСХОД**  
0,5–1,2 кг/м<sup>2</sup>

**ФАСОВКА**  
18 кг



- Образует декоративное матовое покрытие с гладкой и рельефной структурой в зависимости от применяемых инструментов
- Высокая адгезия к основанию
- Наносится в один слой
- Маскирует дефекты поверхности

Применяется для декоративной отделки стен и потолков внутри помещений по новым или ранее окрашенным бетонным, асбестоцементным, оштукатуренным, цементностружечным, гипсовым и гипсокартонным поверхностям, а также по бетонным плитам. Может применяться в детских и лечебно-профилактических учреждениях. Класс пожарной опасности – КМ1.



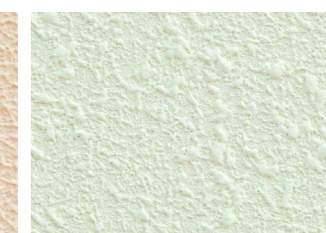
Краскораспылитель + Кельма



Фактура «выюга». Кельма



Фактура «шуба». Валик



Фактура «шуба-набрызг». Краскораспылитель

## SOFRAMUR

СОФРАМЮР

**СТРУКТУРНОЕ ПОКРЫТИЕ  
ДЛЯ СТЕН И ПОТОЛКОВ  
ВНУТРИ ПОМЕЩЕНИЙ**

**РАСХОД**  
0,6–0,7 кг/м<sup>2</sup>

**ФАСОВКА**  
15 кг



- Образует матовое покрытие с рельефной поверхностью типа «шуба»
- Экономично, наносится в один слой
- Устойчиво к воздействию моющих и дезинфицирующих средств
- Маскирует дефекты поверхности

Применяется для декоративной отделки стен и потолков помещений зданий и сооружений всех типов – А, Б и В по бетонным, асбестоцементным, цементно-стружечным, оштукатуренным (кроме известковых штукатурок), зашпатлёванным, гипсокартонным и гипсоволокнистым поверхностям, по бетонным плитам, кладке из керамического кирпича. Структурное покрытие разрешено для применения в детских и лечебно-профилактических учреждениях. Класс пожарной опасности КМ1.



Краскораспылитель



Структурный валик

## SOFRADecOR

СОФРАДЕКОР

**ШЕЛКОВИСТО-МАТОВОЕ МОЩЕЕ ПOKPыТИЕ НА ОСНОВЕ АКРИЛОВОГО СОПОЛИМЕРА В ВОДНОЙ ЭМУЛЬСИИ, ЗАПОЛНЯЮЩАЯ ПУСТОТЫ И НАНОСИМАЯ В ОДИН СЛОЙ**

**РАСХОД**  
0,32–0,34 л/м<sup>2</sup>

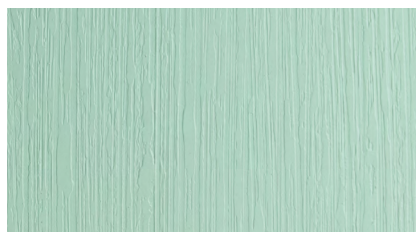
**ФАСОВКА**  
9 л



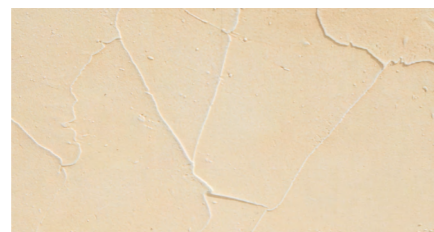
- Образует долговечное покрытие
- Без растворителя, не имеет запаха
- Наносится в один слой, хорошая кроющая способность, маскирует дефекты поверхности
- Моется, в том числе с применением моющих и дезинфицирующих средств (5% раствора хлорамина «Б»)
- Большое разнообразие способов нанесения
- Уникальная стойкость к мокрому трению (50000 циклов)
- Стабильность белого цвета (не желтеет со временем)

Применяется для декоративной отделки и защиты стен и потолков внутри помещений. Позволяет получать покрытие с фактурной или гладкой поверхностью в зависимости от способа нанесения. Разрешено к применению в детских, подростковых и лечебно-профилактических учреждениях.

P



Структурный валик + Щетка + Кельма



Кельма



Структурный валик

## LUMINENCE VERNIS SATIN/MAT

ЛЮМИНАНС ВЕРНИС САТИН/МАТ

**ПРОЗРАЧНЫЙ ЛАК ДЛЯ ЗАЩИТЫ ДЕКОРАТИВНЫХ И СТРУКТУРНЫХ ПОКРЫТИЙ, КРАСОК.**

**ИЗГОТАВЛИВАЕТСЯ В ДВУХ МОДИФИКАЦИЯХ: LUMINENCE VERNIS SATIN – АТЛАСНЫЙ ЛАК И LUMINENCE VERNIS MAT – МАТОВЫЙ ЛАК.**

**РАСХОД**  
0,10–0,12 л/м<sup>2</sup>  
на однослойное покрытие

**ФАСОВКА**  
2,25 л



- Придает глубину цветовым вариациям отделки и стойкость к влажной уборке.



Применяется для нанесения защитного слоя на декоративные и структурные покрытия, краски при отделке стен помещений общественных и жилых зданий.

## КРАСКИ И ПОКРЫТИЯ ДЛЯ ПОЛА



ZAPAFOR



BERCO SOL

## ZAPAFOR

ЗАПАФОР

**АТЛАСНАЯ АЛКИД-УРЕТАНОВАЯ КРАСКА ДЛЯ ПОЛА. ОБРАЗУЕТ ДЕКОРАТИВНОЕ СТОЙКОЕ К ИСТИРАНИЮ ПОКРЫТИЕ, ОБЕСПЕЧИВАЮЩЕЕ ЗАЩИТУ ПОВЕРХНОСТИ. ПОКРЫТИЕ УСТОЙЧИВО К ВОЗДЕЙСТВИЮ МАСЕЛ И ДЕЗИНФИЦИРУЮЩИХ СРЕДСТВ**



- Предотвращает образование пыли от бетонных и цементных полов
- Уменьшает пористость основания и облегчает уход за ним
- Хорошая кроющая способность
- Повышает стойкость основания к истиранию
- Обеспечивает декоративную отделку полов в течение длительного времени

- **РАСХОД**  
0,10 л/м<sup>2</sup>  
на однослойное покрытие

- **ФАСОВКА**  
1 л / 15 л

Для наружных и внутренних работ на новых и ремонтируемых объектах. Для окраски бетонных и цементных полов (в том числе и для стоянок легких транспортных средств), бетонных плиточных покрытий балконов и коридоров, а также для паркета и деревянных лестниц.



## BERCO SOL

БЕРКО СОЛ

**ДВУХКОМПОНЕНТНАЯ АТЛАСНАЯ ПОЛИУРЕТАНОВАЯ КРАСКА ДЛЯ ПОЛА. ОБРАЗУЕТ ДЕКОРАТИВНОЕ СТОЙКОЕ К ИСТИРАНИЮ ПОКРЫТИЕ, ОБЕСПЕЧИВАЮЩЕЕ ЗАЩИТУ ПОВЕРХНОСТИ. ПОКРЫТИЕ УСТОЙЧИВО К ВОЗДЕЙСТВИЮ БЕНЗИНА, МАСЕЛ И ДЕЗИНФИЦИРУЮЩИХ СРЕДСТВ**

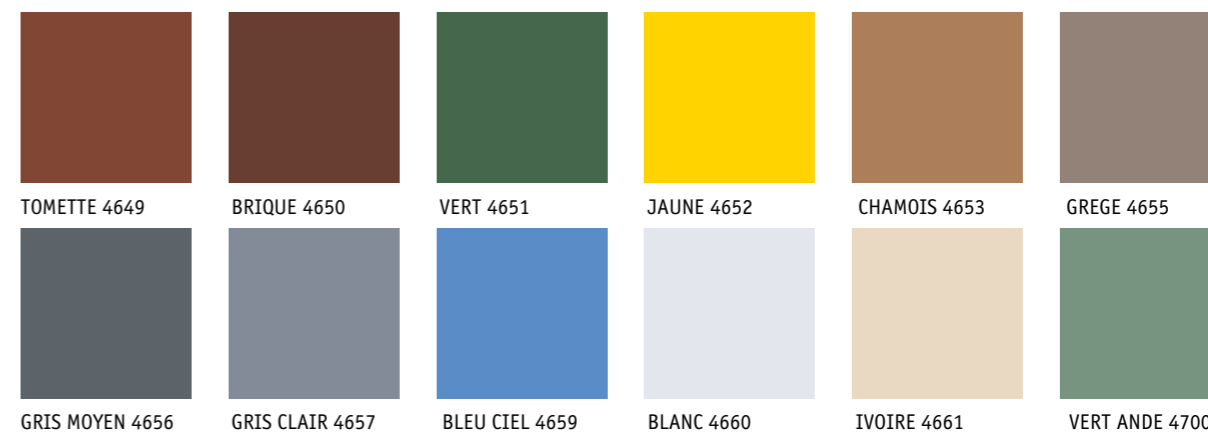


- Предотвращает образование пыли от бетонных и цементных полов
- Уменьшает пористость основания и облегчает уход за ним
- Хорошая кроющая способность
- Повышает стойкость основания к истиранию
- Обеспечивает декоративную отделку полов в течение длительного времени

- **РАСХОД**  
0,10 л/м<sup>2</sup>  
на однослойное покрытие

- **ФАСОВКА**  
7 л + 5 л

Для наружных и внутренних работ на новых и ремонтируемых объектах. Для окраски бетонных и цементных полов (в том числе и для стоянок тяжелых транспортных средств), бетонных плиточных покрытий балконов и коридоров, а также для паркета и деревянных лестниц.

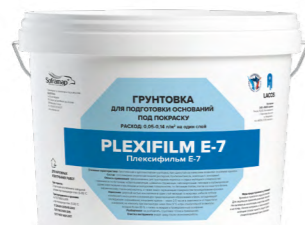


**ГРУНТОВКИ НЕПИГМЕНТИРОВАННЫЕ**

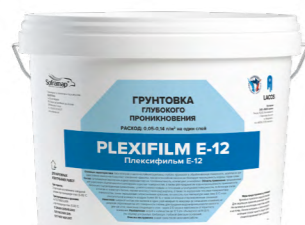
НА ВОДНОЙ ОСНОВЕ



**AQUAPRIM**



**PLEXIFILM E-7**

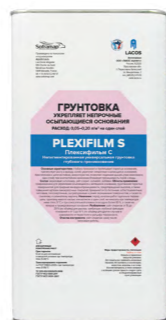


**PLEXIFILM E-12**



**SILOFILM E**

НА ОСНОВЕ РАСТВОРИТЕЛЯ



**PLEXIFILM S**



**SILOFILM S**

**ГРУНТОВКИ ПИГМЕНТИРОВАННЫЕ**

НА ВОДНОЙ ОСНОВЕ



**VERSAFIX E**



**VERSAPLUS E**



**GALVAPLAST**



**ТЕКМАПЛАН**

НА ОСНОВЕ РАСТВОРИТЕЛЯ

ДЛЯ СТРУКТУРНЫХ ПОКРЫТИЙ



**VERSAFIX S**

ДЛЯ ГЛАДКИХ КРАСОК



**VERSAPLUS S**

ГРУНТОВКА АНТИКОРРОЗИОННАЯ



**GLYCOPRIM**

ПОДГОТОВИТЕЛЬНЫЕ МАТЕРИАЛЫ



**FONGIMUR**



## AQUAPRIM

### АКВАПРИМ

**ГРУНТОВКА ДЛЯ ПОДГОТОВКИ ОСНОВАНИЯ ПОД ПОКРАСКУ НА ОСНОВЕ АКРИЛАТНОЙ ВОДНОЙ ДИСПЕРСИИ**

- **РАСХОД**  
0,05–0,14 л/м<sup>2</sup>  
на однослойное покрытие
- **ФАСОВКА**  
10 л



- Укрепляет осыпающиеся поверхности
- Глубоко проникает в обрабатываемую поверхность
- Не содержит растворитель, практически не имеет запаха
- Биостатичная и щелочестойкая
- Микропористая, позволяет подложке «дышать» (при нанесении в один слой)

Предназначена для грунтования пористых и старых мелящихся поверхностей; применяется по бетонным, асбестоцементным, цементно-стружечным, гипсокартонным, гипсовым и оштукатуренным (кроме известковыми и масляными штукатурками) поверхностям, по бетонным плитам, красному кирпичу, а также ранее окрашенным поверхностям полиакриловыми и перхлорвиниловыми красками.



## PLEXIFILM E-7

### ПЛЕКСИФИЛЬМ E-7

**НЕПИГМЕНТИРУЕМАЯ ГРУНТОВКА ДЛЯ ПОДГОТОВКИ ОСНОВАНИЙ ПОД ПОКРАСКУ НА ОСНОВЕ АКРИЛАТНОЙ ВОДНОЙ МИКРОДИСПЕРСИИ**

- **РАСХОД**  
0,05–0,14 л/м<sup>2</sup>
- **ФАСОВКА**  
10 л



- Обеспыливает основание, выравнивает пористость основания
- Не содержит растворитель, практически не имеет запаха
- Биостатичная и щелочестойкая
- Микропористая, позволяет подложке «дышать» (при нанесении в один слой)

Предназначена для грунтования пористых и старых мелящихся поверхностей; применяется по бетонным, асбестоцементным, цементно-стружечным, гипсокартонным, гипсовым и оштукатуренным (кроме известковыми и масляными штукатурками) поверхностям, по бетонным плитам, плитам из ячеистого бетона, керамическому (глиняному) кирпичу, а также ранее окрашенным поверхностям полиакриловыми красками. Может применяться в детских и лечебно-профилактических учреждениях.



**PLEXIFILM E-12**

ПЛЕКСИФИЛЬМ E-12

**ГРУНТОВКА ГЛУБОКОГО  
ПРОНИКНОВЕНИЯ  
НА ОСНОВЕ АКРИЛАТНОЙ  
ВОДНОЙ МИКРОДИСПЕРСИИ**

- **РАСХОД**  
0,05–0,14 л/м<sup>2</sup>
- **ФАСОВКА**  
10 л



- Укрепляет осыпающиеся поверхности
- Глубоко проникает в обрабатываемую поверхность
- Не содержит растворитель, практически не имеет запаха
- Биостатичная и щелочестойкая
- Микропористая, позволяет подложке «дышать» (при нанесении в один слой)
- При многослойном нанесении блокирует проницаемость паров и воды

Предназначена для укрепления осыпающихся и грунтования пористых поверхностей, а также для придания им водонепроницаемости. Применяется для наружных и внутренних работ по кирпичным, бетонным, газобетонным, асбестоцементным, оштукатуренным поверхностям. Разрешена к применению в детских, подростковых и лечебно-профилактических учреждениях.

**SILOFILM E**

СИЛОФИЛЬМ E

**ГРУНТОВКА ГЛУБОКОГО  
ПРОНИКНОВЕНИЯ НА ОСНОВЕ  
СИЛОКСАНОВЫХ И СИЛАНОВЫХ  
СМОЛ, РАЗБАВЛЯЕМАЯ ВОДОЙ**

- **РАСХОД**  
0,05–0,1 л/м<sup>2</sup>
- **ФАСОВКА**  
1 л



- Укрепляет осыпающиеся поверхности, имеет высокую адгезионную прочность
- Придает основанию гидрофобные свойства
- Щелочестойкая, паропроницаемая, водонепроницаемая
- Не содержит растворитель
- При разбавлении 1:5 водой может использоваться в качестве гидрофобизатора для фасада и цоколя из натурального и искусственного камня, лакокрасочных покрытий на основе синтетических смол, а также для восстановления гидрофобности ранее нанесенных силиконовых красок и штукатурок.

Предназначена для наружных работ на фасадах зданий под силиконовые и силиконовые краски на сильно впитывающих основаниях из ячеистого бетона, асбестоцементных и волокнистоцементных плит, гипсокартона, гипса, кирпича, минеральных штукатурок (известковых, известковоцементных, цементных), а также ранее окрашенных оснований силиконовыми и силикатными красками, минеральными известковыми красками, красками на основе синтетических смол.

**PLEXIFILM S**

ПЛЕКСИФИЛЬМ S

**НЕПИГМЕНТИРОВАННАЯ  
УНИВЕРСАЛЬНАЯ  
ГРУНТОВКА НА ОСНОВЕ  
ПОЛИАКРИЛОВЫХ СМОЛ  
В РАСТВОРЕ УАЙТ–СПИРИТА**

- **РАСХОД**  
как фиксатора:  
0,05–0,1 л/м<sup>2</sup>  
для водонепроницаемости:  
0,1–0,2 л/м<sup>2</sup>
- **ФАСОВКА**  
5 л



Применяется для наружных и внутренних работ по кирпичным, бетонным, газобетонным, асбестоцементным, гипсовым, гипсокартонным и оштукатуренным поверхностям.

- Укрепляет непрочные, осыпающиеся основания
- Глубоко проникает и пропитывает пористые основания, препятствует росту и выходу солей
- Биостатичная и щелочестойкая
- Обеспечивает водонепроницаемость основания
- Микропористая, позволяет подложке «дышать» (при нанесении в один слой)
- При многослойном нанесении блокирует проницаемость паров и воды
- Может использоваться в качестве гидроизоляции для очень пористых оснований. Внешний вид обработанной поверхности становится слегка более темным по сравнению с первоначальным.

**SILOFILM S**

СИЛОФИЛЬМ S

**НЕПИГМЕНТИРОВАННАЯ ГРУНТОВКА  
ГЛУБОКОГО ПРОНИКНОВЕНИЯ  
НА ОСНОВЕ СИЛОКСАНОВЫХ  
И СИЛАНОВЫХ СМОЛ,  
В РАСТВОРЕ УАЙТ–СПИРИТА**

- **РАСХОД**  
0,05–0,10 л/м<sup>2</sup>;  
для водонепроницаемости:  
0,1–0,2 л/м<sup>2</sup>
- **ФАСОВКА**  
1 л



Предназначена для наружных работ на фасадах зданий под силиконовые и силиконовые краски на основаниях из бетона, ячеистого бетона, асбестоцементных и цементноволокнистых плит, кирпича, гипсокартона, гипса, минеральных штукатурок (известковых, известковоцементных, цементных), а также основаниях ранее окрашенных силикатными, силиконовыми и известковыми минеральными красками.

- Высоко эффективна для укрепления осыпающихся, рыхлых оснований за счет низкого поверхностного натяжения образующейся пленки
- Глубоко проникает в основание, препятствует выходу солей из него, придает гидрофобные свойства
- Устойчива на щелочных основаниях, водонепроницаема
- Образует микропористую пленку с хорошей паропроницаемостью, позволяет подложке «дышать»
- При разбавлении 1:10 уайт-спиритом может использоваться в качестве гидрофобизатора для фасада и цоколя из натурального и искусственного камня, лакокрасочных покрытий на основе синтетических смол, а также для восстановления гидрофобности ранее нанесенных силиконовых красок и штукатурок.



## VERSAFIX E

### ВЕРСАФИКС Е

**МИКРОПРИСТАЯ ВОДОНЕПРОНИЦАЕМАЯ ГРУНТОВКА НА ОСНОВЕ АКРИЛОВОЙ СОПОЛИМЕРНОЙ ДИСПЕРСИИ, ПРЕДНАЗНАЧЕННАЯ В КАЧЕСТВЕ ПОДСЛОЯ ПОД ТОЛСТЫЕ И ПОЛУТОЛСТЫЕ СТРУКТУРНЫЕ ПОКРЫТИЯ, ТАКИЕ, КАК VERSAGEL, DECODECOR GRESE, DECODECOR TALOCHE И Т.П.**

- **РАСХОД**  
0,2–0,25 кг/м<sup>2</sup>  
на однослойное покрытие
- **ФАСОВКА**  
16 кг / 4 кг

Предназначена для наружной и внутренней отделки на новых объектах и при реставрационных работах на облицовочных гипсокартонных плитах, основаниях из неотделанного бетона и готовых бетонных облицовочных плитках, штукатурках, в том числе на основе раствора с водным связующим, кирпичных основаниях, а также на старые совместимые краски в хорошем состоянии.



- Хорошее сцепление со слабопористыми основаниями, регулирует впитывающую способность
- Устойчивость к щелочным основаниям, неомыляемая
- Водонепроницаемость
- Шероховатость, облегчающая нанесение финишных слоев
- Укрывистость, выравнивает контрастность оснований
- Выравнивает цвет основания, придавая ему матовый вид

P



## VERSAFIX S

### ВЕРСАФИКС С

**ГРУНТОВКА НА ОСНОВЕ АКРИЛОВЫХ СОПОЛИМЕРОВ В РАСТВОРЕ УАЙТ-СПИРИТА, ПРЕДНАЗНАЧЕННАЯ ДЛЯ ИСПОЛЬЗОВАНИЯ В КАЧЕСТВЕ ПОДСЛОЯ ДЛЯ ТОЛСТЫХ И ПОЛУТОЛСТЫХ ПЛАСТИЧНЫХ ПОКРЫТИЙ, ТАКИХ, КАК VERSAGEL, DECODECOR GRESE, DECODECOR TALOCHE И Т.П.**

- **РАСХОД**  
0,14–0,17 л/м<sup>2</sup>  
на однослойное покрытие
- **ФАСОВКА**  
9 л / 2,25 л

Применяется со структурными покрытиями для наружных и внутренних работ по облицовочным гипсокартонным плитам, основаниям из неотделанного бетона после распалубки, готовым бетонным облицовочным плитам, штукатуркам, в том числе на основе раствора с водным полимерным связующим, плитам из оштукатуренного ячеистого бетона, кирпичному основанию.



- Хорошее проникновение вглубь основания
- Хорошее сцепление с гладкими поверхностями
- Эффективна на ранее окрашенных основаниях, даже если происхождение и состав вызывает сомнение
- Непрозрачная, микропористая
- Образует шероховатую поверхность, что облегчает нанесение финишных слоев покрытия
- Устойчива к щелочным основаниям, не омыляется

P



## VERSAPLUS E

### ВЕРСАПЛЮС Е

**ПИГМЕНТИРОВАННАЯ ЩЕЛОЧЕСТОЙКАЯ ПАРПРОНИЦАЕМАЯ ГРУНТОВКА НА ОСНОВЕ СОПОЛИМЕРНОЙ АКРИЛАТНОЙ ВОДНОЙ ДИСПЕРСИИ**

- **РАСХОД**  
0,10–0,18 л/м<sup>2</sup>  
на однослойное покрытие
- **ФАСОВКА**  
9 л / 2,25 л

Предназначена для подготовки бетонных (в том числе из ячеистого), асбестоцементных, цементно-стружечных, кирпичных (из красного кирпича), оштукатуренных (за исключением известковых штукатурок), зашпаклеванных, гипсокартонных, а также ранее окрашенных поверхностей перед их окраской; поверхности, окрашенные силикатными, известковыми и известково-цементными красками должны быть очищены от красочного слоя. Может применяться в детских и лечебно-профилактических учреждениях.



- Щелочестойкая, паропроницаемая
- Выравнивает цвет основания, придавая ему матовый вид
- Снижает расход финишного покрытия и повышает его адгезию к основанию

P



## VERSAPLUS S

### ВЕРСАПЛЮС С

**УНИВЕРСАЛЬНАЯ ИЗОЛИРУЮЩАЯ ГРУНТОВКА НА ОСНОВЕ СОПОЛИМЕРОВ ВИНИЛОВЫХ СМОЛ В ОРГАНИЧЕСКОМ РАСТВОРИТЕЛЕ**

- **РАСХОД**  
0,12–0,15 л/м<sup>2</sup>  
на однослойное покрытие
- **ФАСОВКА**  
9 л / 2,25 л

Предназначена для грунтования гипсовых плит, гипсокартона, деревянных поверхностей, ДСП, минеральных поверхностей (бетонных, асбестоцементных, цементно-стружечных, оштукатуренных, за исключением известковых штукатурок, красного кирпича), а также ранее окрашенных поверхностей, в том числе с непрочным, осыпающимся красочным слоем; поверхности, окрашенные силикатными, известковыми и известково-цементными красками, должны быть очищены от красочного слоя. Может применяться в детских и лечебно-профилактических учреждениях.



- Хорошо фиксирует основание, повышает адгезию
- Хорошая укрывистость, допускает сильное разбавление
- Водостойкая, изолирующая, устойчивая к щелочам
- Практически не имеет запаха
- Выравнивает цвет основания, придавая ему матовый вид

P



**GLYCOPRIM**

ГЛИКОПРИМ

**ВЫСОКОКАЧЕСТВЕННАЯ БЛОКИРУЮЩАЯ ГРУНТОВКА НА ОСНОВЕ СОПОЛИМЕРОВ ВИНИЛОВЫХ СМОЛ В ОРГАНИЧЕСКОМ РАСТВОРИТЕЛЕ**



- Хорошая адгезия, хорошо фиксирует основание
- Очень хорошая укрывистость
- Водостойкая, изолирующая, неомыляемая, устойчивая к щелочам
- Практически не имеет запаха

**РАСХОД**  
0,13–0,20 кг/м<sup>2</sup>  
на однослойное покрытие

**ФАСОВКА**  
15 кг / 3,5 кг

Применяется для внутренних и наружных работ по гипсокартону, гипсовым плитам и штукатуркам на основе раствора с водным связующим, бетонным облицовочным плитам, дереву и его производным, а также по старым как осыпающимся, так и плотно прилегающим слоям краски. Рекомендуется в основном при грунтовании поверхностей помещений с высокой влажностью (ванные комнаты, кухни, бассейны и т.п.) Может применяться в детских и лечебно-профилактических учреждениях.

P

**GALVAPLAST**

ГАЛЬВАПЛАСТ

**АНТИКОРРОЗИОННАЯ ГРУНТОВКА НА ОСНОВЕ СОПОЛИМЕРНОЙ АКРИЛАТНОЙ ВОДНОЙ ДИСПЕРСИИ. ОБЛАДАЕТ ВЫСОКОЙ АДГЕЗИЕЙ К ПЛАСТМАССАМ, КЕРАМИЧЕСКОЙ И СТЕКЛЯННОЙ ПЛИТКЕ.**



- Обеспечивает длительную защиту металлических поверхностей
- Может наноситься по оцинкованной стали
- Позволяет получать лакокрасочные покрытия на пластмассах и керамической плитке

**РАСХОД**  
0,10–0,12 л/м<sup>2</sup>  
на однослойное покрытие

**ФАСОВКА**  
9 л / 2,25 л

Применяется для антикоррозионной защиты металлических изделий из черных и цветных металлов, гальванизированной или оцинкованной стали под окраску любыми красками и эмалями, а также для нанесения на поливинилхлоридные и полиэфирные пластмассы, керамическую, в том числе глазурованную, и стеклянную плитку для увеличения адгезии последующих покрывных слоев лакокрасочных материалов.

**ТЕКМАПЛАН**

ТЕКМАПЛАН

**ВЫРАВНИВАЮЩИЙ СОСТАВ НА ОСНОВЕ АКРИЛАТНОЙ СОПОЛИМЕРНОЙ ДИСПЕРСИИ, ВОДЫ, НАПОЛНИТЕЛЕЙ. ПРЕДНАЗНАЧЕН ДЛЯ ПРИГОТОВЛЕНИЯ ВЫРАВНИВАЮЩЕЙ СМЕСИ ПУТЕМ СМЕШИВАНИЯ С ЦЕМЕНТОМ (МАРКИ НЕ МЕНЕЕ М 400) В СООТНОШЕНИИ 1:(0,7-1,0) ПО ОБЪЕМУ**



- Позволяет устранить неровности основания толщиной до 3 мм
- Идеальное сцепление с бетонными поверхностями
- Высокая эластичность, сопротивляемость к сжатию и трещинам
- Позволяет сразу нанести толстые слои других покрытий и красок для сопротивления воздействию щелочей

**РАСХОД**  
0,3–3 кг/м<sup>2</sup>  
в зависимости  
от гранулометрического состава

**ФАСОВКА**  
20 кг

Применяется для наружных и внутренних работ при выравнивании стен и потолков из бетона, ячеистого бетона, и ранее оштукатуренных оснований.

Выпускается в двух гранулометрических составах:

- мелкозернистый GF (<0,1 мм) – для нанесения слоем до 1 мм
- среднезернистый GM (<0,4 мм) – для нанесения слоем от 1 до 3 мм

**FONGIMUR**

ФОНГИМЮР

**БИОЦИДНЫЙ ВОДНЫЙ РАСТВОР С ШИРОКИМ СПЕКТРОМ ДЕЙСТВИЯ ДЛЯ УНИЧТОЖЕНИЯ ГРИБКА, ПЛЕСЕНИ, БАКТЕРИЙ, ВОДОРОСЛЕЙ, МХОВ И ЛИШАЙНИКОВ**



- Не образует пленки и не изменяет внешний вид обрабатываемой поверхности
- Не требует смывания с обработанной поверхности
- Обладает длительным профилактическим действием
- Предотвращает преждевременное повреждение лакокрасочных покрытий и различных строительных материалов
- Поставляется готовым к использованию, что гарантирует соблюдение максимально разрешенной концентрации и исключает неправильное разбавление на строительном объекте

**РАСХОД**  
0,2–0,5 л/м<sup>2</sup> в зависимости от пористости основания и степени заражения основания

**ФАСОВКА**  
10 л

Применяется на новых и ремонтируемых объектах при наружных и внутренних работах для обработки любых биологически загрязненных поверхностей, а также для их профилактики (фасады, кровля, плиточные покрытия, системы наружной теплоизоляции, цокольные помещения, подвалы, террасы, каменные поверхности, стены и потолки в помещениях с повышенной влажностью воздуха). Рекомендуется для систематического использования при профилактической обработке фасадов, кровли и плиточных покрытий в районах, особо чувствительных к биологическим загрязнениям.



## Применение системы красок и структурных покрытий SOFRAMAP ДЛЯ ФАСАДОВ ЗДАНИЙ

ПРИМЕНЕНИЕ	ВСЕ СЕЗОНЫ	ВЕСЕННЕ-ЛЕТНИЙ СЕЗОН			
		рекомендуются также для отделки цоколей			
ОСНОВАНИЯ	ЛКМ	EXTERLITH LOSANGE, BATILITH краски на основе смол Pliolite®	OXAMAT, FACSIL краски водно-дисперсионные акрилат-силоксановые	ACRYL FASADE, FASGUARD краски на основе водных дисперсий сополимерных и акрилатных	VERSAGEL, DECODECOR GRESE, DECODECOR TALOCHE, DETROIT GRANITE структурные покрытия на основе водных акрилатных дисперсий
<b>Бетон</b>	без грунтования или через PLEXIFILM E-12 или PLEXIFILM S	без грунтования или через SILOFILM E или VERSAPLUS E	без грунтования или через PLEXIFILM E-7 или VERSAPLUS E или AQUAPRIM	через VERSAFIX S, E	
<b>Гипсокартон, ГВЛ, асбестоцемент, ЦСП</b>	без грунтования или через PLEXIFILM E-12 или PLEXIFILM S	без грунтования или через SILOFILM E	без грунтования или через PLEXIFILM E-7 или AQUAPRIM	через VERSAFIX S, E	
<b>Красный кирпич</b>	без грунтования или через PLEXIFILM E-12 или PLEXIFILM S	без грунтования или через VERSAPLUS E	без грунтования или через VERSAPLUS E или AQUAPRIM	через VERSAFIX S, E	
<b>Металл</b>	через антикоррозионную грунтовку	через антикоррозионную грунтовку	через антикоррозионную грунтовку	через антикоррозионную грунтовку	
<b>Элементы интерьера из стекла и пластика</b>	через GALVAPLAST	через GALVAPLAST	через GALVAPLAST	через GALVAPLAST	

### Штукатурки:

- цементная	без грунтования	без грунтования или через SILOFILM E	без грунтования или через PLEXIFILM E-7 или AQUAPRIM	через VERSAFIX E
- известково-цементная	менее эффективны	через VERSAPLUS E	через VERSAPLUS E или AQUAPRIM	через VERSAFIX E
- известковая	-	через VERSAPLUS E	через VERSAPLUS E	-
- на основе синтетических смол	без грунтования	без грунтования или через SILOFILM E	без грунтования или через PLEXIFILM E-7	через VERSAFIX E

### Краски:

- акриловые	без грунтования	без грунтования или через SILOFILM E	без грунтования или через PLEXIFILM E-7	через VERSAFIX E
- алкидные	-	-	-	-
- масляные	-	-	-	-
- силоксановые	без грунтования	без грунтования или через SILOFILM E	без грунтования или через PLEXIFILM E-7	через VERSAFIX E
- перхлорвиниловые	без грунтования	без грунтования	без грунтования	через VERSAFIX S
- кремнийорганические на растворителях	без грунтования	без грунтования	без грунтования	через VERSAFIX S
- силикатные	-	через SILOFILM E, S	-	-
- известково-цементные	-	через SILOFILM E, S	-	-

## Применение системы водно-дисперсионных красок SOFRAMAP ДЛЯ ВНУТРЕННЕЙ ОТДЕЛКИ

ПРИМЕНЕНИЕ	Окраска стен и потолков сухих помещений	Окраска стен и потолков в помещениях с обычным (сухим) режимом в детских садах, школах, лечебно-профилактических учреждениях (коридоры, игровые, буфетные, спальни, музыкальные, гимнастические и спортивные залы, классные комнаты, кабинеты учителей и врачей, палаты, холлы, вестибюли, столовые, физиотерапевтические кабинеты и т.п.) и для окраски потолков помещений с влажным режимом в этих учреждениях (пищевые, душевые, умывальные и туалетные комнаты, операционные, перевязочные, процедурные и т.п.)		Окраска требующих частого мытья стен и потолков помещений с повышенной влажностью воздуха (кухни, ванные комнаты, подъезды жилых домов и т.п.)	
		ЛКМ	EUROMAT, INTERACRYL водно-дисперсионные матовые краски на основе сополимерной акрилатной водной дисперсии (бюджетный вариант)		VINYLUX матовая краска на основе сополимерной акрилатной водной дисперсии (хороший бюджетный вариант)
ОСНОВАНИЯ	ЛКМ	EUROMAT, INTERACRYL водно-дисперсионные матовые краски на основе сополимерной акрилатной водной дисперсии (бюджетный вариант)	VINYLUX матовая краска на основе сополимерной акрилатной водной дисперсии (хороший бюджетный вариант)	CONFORMAT SUPRA высококачественная матовая краска на основе сополимерной акрилатной водной дисперсии – для ответственных интерьерных работ	SOFRAMAT, AQUASATIN высококачественные краски на основе сополимерной акрилатной водной дисперсии – устойчивы к мокрому трению
<b>Бетон</b>	через PLEXIFILM E-7 или VERSAPLUS E или AQUAPRIM	через PLEXIFILM E-7 или VERSAPLUS E или AQUAPRIM	через PLEXIFILM E-7 или VERSAPLUS E или AQUAPRIM	через PLEXIFILM E-7 или VERSAPLUS E или AQUAPRIM	через PLEXIFILM E-7 или VERSAPLUS E или AQUAPRIM
<b>Гипсокартон, ГВЛ, асбестоцемент, ЦСП</b>	без грунтования или через PLEXIFILM E-7 или AQUAPRIM	без грунтования или через PLEXIFILM E-7 или AQUAPRIM	без грунтования или через PLEXIFILM E-7 или AQUAPRIM	без грунтования или через PLEXIFILM E-7 или AQUAPRIM	без грунтования или через PLEXIFILM E-7 или AQUAPRIM
<b>Красный кирпич</b>	через PLEXIFILM E-7 или VERSAPLUS E	через PLEXIFILM E-7 или VERSAPLUS E	через PLEXIFILM E-7 или VERSAPLUS E	через PLEXIFILM E-7 или VERSAPLUS E	через PLEXIFILM E-7 или VERSAPLUS E
<b>Металл</b>	через антикоррозионную грунтовку	через антикоррозионную грунтовку	через антикоррозионную грунтовку	через антикоррозионную грунтовку	через антикоррозионную грунтовку
<b>Элементы интерьера из стекла и пластика</b>	через GALVAPLAST	через GALVAPLAST	через GALVAPLAST	через GALVAPLAST	через GALVAPLAST

### Штукатурки:

- цементная	через PLEXIFILM E-7 или VERSAPLUS E или AQUAPRIM	через PLEXIFILM E-7 или VERSAPLUS E или AQUAPRIM	через PLEXIFILM E-7 или VERSAPLUS E или AQUAPRIM	через PLEXIFILM E-7 или VERSAPLUS E или AQUAPRIM
- известково-цементная	через PLEXIFILM E-7 или VERSAPLUS E	через PLEXIFILM E-7 или VERSAPLUS E	через PLEXIFILM E-7 или VERSAPLUS E	через PLEXIFILM E-7 или VERSAPLUS E
- известковая	через PLEXIFILM S	через PLEXIFILM S	через PLEXIFILM S	через PLEXIFILM S
- на основе синтетических смол	через VERSAPLUS S	через VERSAPLUS S	через VERSAPLUS S	через VERSAPLUS S

### Краски:

- акриловые	без грунтования или через PLEXIFILM E-7	без грунтования или через PLEXIFILM E-7	без грунтования или через PLEXIFILM E-7	без грунтования или через PLEXIFILM E-7
- алкидные	через VERSAPLUS S	через VERSAPLUS S	через VERSAPLUS S	через VERSAPLUS S
- масляные	через GLYCOPRIM или VERSAPLUS S	через GLYCOPRIM или VERSAPLUS S	через GLYCOPRIM или VERSAPLUS S	через GLYCOPRIM или VERSAPLUS S
- силоксановые	без грунтования или через PLEXIFILM E-7	без грунтования или через PLEXIFILM E-7	без грунтования или через PLEXIFILM E-7	без грунтования или через PLEXIFILM E-7
- перхлорвиниловые	без грунтования	без грунтования	без грунтования	без грунтования
- кремнийорганические на растворителях, силикатные, известково-цементные	-	-	-	-

Для мелящихся, пористых или осыпающихся оснований рекомендуется дополнительная обработка поверхности PLEXIFILM E-12 или PLEXIFILM S.

## Применение декоративных структурных покрытий SOFRAMAP для ВНУТРЕННЕЙ ОТДЕЛКИ

ПРИМЕНЕНИЕ	Для декоративной отделки стен и потолков внутри помещений (в том числе с повышенной влажностью воздуха), а также с обычным (сухим) режимом в детских садах, школах, лечебно-профилактических учреждениях (коридоры, игровые, буфетные, спальни, музыкальные, гимнастические и спортивные залы, классные комнаты, кабинеты учителей и врачей, палаты, холлы, вестибюли, столовые, физиотерапевтические кабинеты и т.п.) и для отделки потолков помещений с влажным режимом в этих учреждениях (пищевые, душевые, умывальные и туалетные комнаты, операционные, перевязочные, процедурные и т.п.)	Для окраски и декоративной отделки стен и потолков внутри помещений, в том числе в детских, подростковых и лечебно-профилактических учреждениях	Для отделки стен общественных зданий, придает роскошный вид, превосходная прочность и долговечность
ОСНОВАНИЯ	ЛКМ SOFRADecOR густая масса на основе сополимерной акрилатной водной дисперсии для долговечных декоративных покрытий	DECOMUR, SOFRAMUR декоративные покрытия на основе сополимерной водной дисперсии	VERSAGEL, DECODECOR GRESE, DECODECOR TALOCHE толстые структурные покрытия на основе сополимерной акрилатной водной дисперсии
<b>Бетон</b>	через GLYCOPRIM	через VERSAPLUS E или AQUAPRIM	через VERSAFIX E, S
<b>Гипсокартон, ГВЛ, асбестоцемент, ЦСП</b>	через GLYCOPRIM	через VERSAPLUS E или AQUAPRIM	через VERSAFIX E, S
<b>Красный кирпич</b>	через GLYCOPRIM	через VERSAPLUS E или AQUAPRIM	через VERSAFIX E, S
<b>Металл</b>	через антикоррозионную грунтовку	через антикоррозионную грунтовку	через антикоррозионную грунтовку
<b>Элементы интерьера из стекла и пластика</b>	через GALVAPLAST	через GALVAPLAST	через GALVAPLAST
<b>Штукатурки:</b>			
- цементная	через GLYCOPRIM	через VERSAPLUS E или AQUAPRIM	через VERSAFIX E
- известково-цементная	через GLYCOPRIM	через VERSAPLUS E	через VERSAFIX E
- известковая	-	-	-
- на основе синтетических смол	через GLYCOPRIM	через VERSAPLUS E	через VERSAFIX E
<b>Краски:</b>			
- акриловые	через GLYCOPRIM	через VERSAFIX E	через VERSAFIX E
- алкидные	через GLYCOPRIM	через VERSAFIX S	через VERSAFIX S
- масляные	через GLYCOPRIM	через VERSAFIX S	через VERSAFIX S
- силоксановые	через GLYCOPRIM	через VERSAFIX E	через VERSAFIX E
- кремнийорганические на растворителях	через GLYCOPRIM	через VERSAFIX S	через VERSAFIX S
- перхлорвиниловые	через GLYCOPRIM	через VERSAFIX S	через VERSAFIX S
- силикатные, известково-цементные	-	-	-

Для мелящихся, пористых или осыпающихся оснований рекомендуется дополнительная обработка поверхности PLEXIFILM E-12 или PLEXIFILM S.

## Применение системы гладких красок SOFRAMAP для ВНУТРЕННЕЙ ОТДЕЛКИ

на основе растворителей

ПРИМЕНЕНИЕ	Для окраски потолков внутри помещений (в том числе с повышенной влажностью воздуха) в детских садах, школах, лечебно-профилактических учреждениях (коридоры, игровые, буфетные, спальни, музыкальные, гимнастические и спортивные залы, классные комнаты, кабинеты учителей и врачей, палаты, холлы, вестибюли, столовые, физиотерапевтические кабинеты, пищевые, душевые, умывальные и туалетные комнаты, операционные, перевязочные, процедурные и т.п.)	Для окраски стен, потолков, дверей и перегородок в сухих помещениях. Разрешена для применения в детских, школьных и лечебно-профилактических учреждениях.	Для окраски стен, деревянных и металлических оснований
ОСНОВАНИЯ	ЛКМ HELVEMAT высококачественная матовая краска для потолков на основе смолы PLIOWAY	GLYCOMAT экономичная матовая краска на основе модифицированного алкидного связующего для потолков и стен	GLYCOSATIN полуматовая алкидная моющаяся краска
<b>Бетон</b>	без грунтования	через VERSAPLUS E, S или GLYCOPRIM	через VERSAPLUS E, S или GLYCOPRIM
<b>Гипсокартон, ГВЛ, асбестоцемент, ЦСП</b>	без грунтования	через VERSAPLUS E, S или GLYCOPRIM	через VERSAPLUS E, S или GLYCOPRIM
<b>Красный кирпич</b>	без грунтования	через VERSAPLUS E, S или GLYCOPRIM	через VERSAPLUS E, S или GLYCOPRIM
<b>Металл</b>	через антикоррозионную грунтовку	через антикоррозионную грунтовку	через антикоррозионную грунтовку
<b>Элементы интерьера из стекла и пластика</b>	через GALVAPLAST	через GALVAPLAST	через GALVAPLAST
<b>Штукатурки:</b>			
- цементная	без грунтования или через PLEXIFILM E-7	через VERSAPLUS E, S или GLYCOPRIM	через VERSAPLUS E, S или GLYCOPRIM
- известково-цементная	без грунтования или через PLEXIFILM E-7	через VERSAPLUS E, S или GLYCOPRIM	через VERSAPLUS E, S или GLYCOPRIM
- известковая	без грунтования или через PLEXIFILM E-7	через PLEXIFILM S	через PLEXIFILM S
- на основе синтетических смол	без грунтования или через PLEXIFILM E-7	без грунтования или через PLEXIFILM E-7	через VERSAPLUS E, S или GLYCOPRIM
<b>Краски:</b>			
- акриловые	без грунтования или через PLEXIFILM E-7	без грунтования или через PLEXIFILM E-7	без грунтования
- алкидные	без грунтования	без грунтования	без грунтования
- масляные	через GLYCOPRIM или VERSAPLUS S	через GLYCOPRIM или VERSAPLUS S	через GLYCOPRIM или VERSAPLUS S
- силоксановые	без грунтования или через PLEXIFILM E-7	через VERSAPLUS E, S	через VERSAPLUS E, S
- кремнийорганические на растворителях	без грунтования	без грунтования	без грунтования
- перхлорвиниловые	без грунтования	без грунтования	без грунтования
- силикатные, известково-цементные	-	-	-

Для мелящихся, пористых или осыпающихся оснований рекомендуется дополнительная обработка поверхности PLEXIFILM E-12 или PLEXIFILM S.

ПРИМЕНЕНИЕ	Для оснований фасадов с высокой щелочностью под ACRYL FASADE, OXAMAT, а также для оштукатуренных стен интерьеров под EUROMAT, VINYLUX, CONFORMAT SUPRA	Для предварительного грунтования оснований фасадов и окраски интерьеров водно-дисперсионными красками	Для предварительного грунтования оснований фасадов и окраски интерьеров водно-дисперсионными красками	Для укрепления осыпающихся и грунтования пористых поверхностей	Для наружных работ на фасадах зданий под силиконовые и силиконовые краски на сильно впитывающих основаниях	Для подслоя под толстые и полутолстые структурные покрытия VERSAGEL, DECODECOR GRESE, DECODECOR TALOCHE и т.п.
ОСНОВАНИЯ	<b>ЛКМ</b> VERSAPLUS E пигментированная щелочестойкая паропроницаемая грунтовка на основе сополимерной акрилатной водной дисперсии	AQUAPRIM непигментированная грунтовка для подготовки оснований под покраску на основе акрилатной водной дисперсии	PLEXIFILM E-7 непигментированная грунтовка для подготовки оснований под покраску на основе акрилатной водной дисперсии	PLEXIFILM E-12 грунтовка глубокого проникновения на основе акрилатной водной дисперсии	SILOFILM E грунтовка глубокого проникновения на основе силиконовых и силановых смол, разбавляемая водой	VERSAFIX E микропористая водонепроницаемая грунтовка на основе акрилатной дисперсии, содержащая крупнозернистый наполнитель
Бетон	++	++	++	+	+	++
Гипсокартон, ГВЛ, асбестоцемент, ЦСП	++	++	++	-	++	++
Красный кирпич	+	+	+	-	++	+
Металл	-	-	-	-	-	-
Элементы интерьера из стекла и пластика	-	-	-	-	-	-
<b>Штукатурки:</b>						
- цементная	++	++	++	+	++	++
- известково-цементная	++	+	+	+	++	++
- известковая	-	-	-	-	++	-
- на основе синтетических смол	++	++	++	-	++	++
<b>Краски:</b>						
- акриловые	++	++	++	-	++	++
- алкидные	+	-	-	-	++	-
- масляные	+	-	-	-	++	-
- силиконовые	++	-	+	-	++	++
- кремнийорганические на растворителях	++	-	++	-	++	++
- перхлорвиниловые	++	-	+	-	++	-
- силикатные, известково-цементные	-	-	-	-	++	-

(-) обозначает, что применение данного продукта на соответствующем основании недопустимо или экономически нецелесообразно.

**Примечание.** Если неизвестен тип старого лакокрасочного покрытия, то совместимость проверяется путем предварительного нанесения на небольшой участок старого покрытия (~ 1 м²) применяемых грунтовок или краски. Если через 24 часа после нанесения на старом лакокрасочном покрытии не будет никаких видимых повреждений (вздутий, пузырения, отслоения и т.п.), то это означает, что старое покрытие совместимо с применяемой грунтовкой или краской. Кроме того, согласно французским техническим требованиям DTU 59-1 предлагается провести тест на адгезию методом «сетчатых надрезов» процарапав специальным ножом покрытие до основания.

ПРИМЕНЕНИЕ	Для предварительного грунтования поверхностей оснований перед покраской алкидными красками GLYCOMAT, GLYCOSATIN, а также для ранее окрашенных стен интерьеров алкидными и масляными красками перед их окраской VINYLUX, EUROMAT, CONFORMAT SUPRA, SOFRADECOR и ранее окрашенных фасадов масляными и алкидными красками перед их окраской ACRYL FASADE, FASGUARD, OXAMAT	Для внутренней отделки при грунтовании поверхностей помещений с высокой влажностью воздуха (ванные комнаты, кухни, бассейны), а также при применении SOFRADECOR	Для декоративных структурных покрытий VERSAGEL, DECODECOR GRESE и т.п.	Для укрепления непрочных осыпающихся оснований и грунтования пористых оснований	Для грунтования металла, стекла, керамики, пластика.
ОСНОВАНИЯ	<b>ЛКМ</b> VERSAPLUS S пигментируемая щелочестойкая паропроницаемая грунтовка на основе сополимеров виниловых смол в органическом растворителе	GLYCOPRIM высококачественная блокирующая грунтовка на основе сополимеров виниловых смол в органическом растворителе	VERSAFIX S грунтовка на основе акриловых сополимеров в растворе уайт-спирита, содержащая крупнодисперсный наполнитель	PLEXIFILM S непигментированная универсальная грунтовка глубокого проникновения на основе полиакриловых смол в органическом растворителе	GALVAPLAST антикоррозийная грунтовка на основе сополимерной акрилатной водной дисперсии
Бетон	++	++	++	++	-
Гипсокартон, ГВЛ, асбестоцемент, ЦСП	++	++	++	++	-
Красный кирпич	+	++	++	++	-
Металл	-	-	-	-	++
Элементы интерьера из стекла и пластика	-	-	-	-	++
<b>Штукатурки:</b>					
- цементная	++	++	++	++	-
- известково-цементная	++	+	++	++	-
- известковая	-	-	+	+	-
- на основе синтетических смол	++	++	++	++	-
<b>Краски:</b>					
- акриловые	++	++	++	++	-
- алкидные	++	++	++	+	-
- масляные	++	++	++	+	-
- силиконовые	++	++	++	++	-
- кремнийорганические на растворителях	++	++	++	++	-
- перхлорвиниловые	++	++	++	+	-
- силикатные, известково-цементные	-	-	-	+	-

(-) обозначает, что применение данного продукта на соответствующем основании недопустимо или экономически нецелесообразно.

**Примечание.** Если неизвестен тип старого лакокрасочного покрытия, то совместимость проверяется путем предварительного нанесения на небольшой участок старого покрытия (~ 1 м²) применяемых грунтовок или краски. Если через 24 часа после нанесения на старом лакокрасочном покрытии не будет никаких видимых повреждений (вздутий, пузырения, отслоения и т.п.), то это означает, что старое покрытие совместимо с применяемой грунтовкой или краской. Кроме того, согласно французским техническим требованиям DTU 59-1 предлагается провести тест на адгезию методом «сетчатых надрезов», процарапав специальным ножом покрытие до основания.